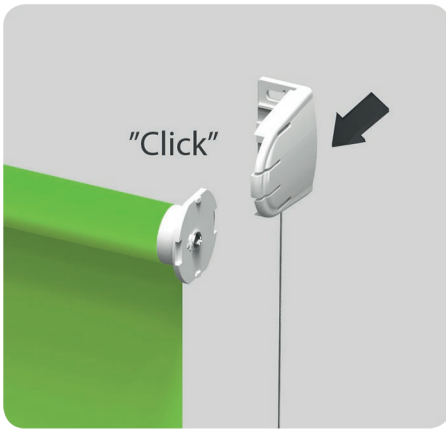
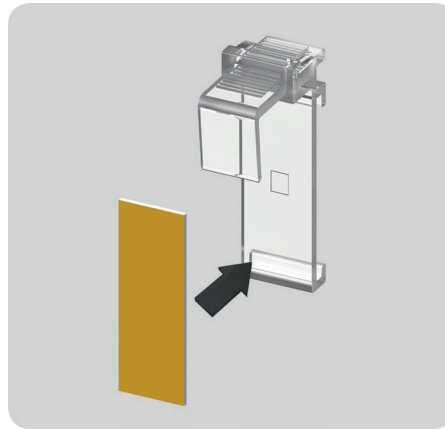


Mini rolgordijn met klemmontage

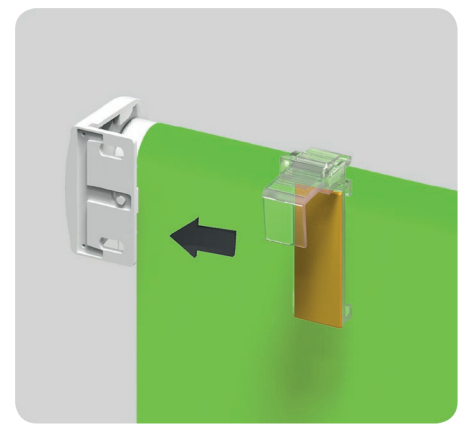
Montagehandleiding



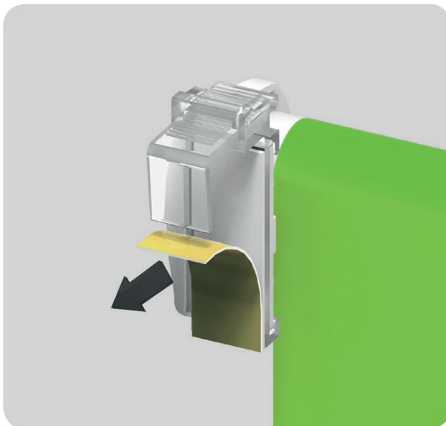
Klik het rolgordijn in de montagesteun



Plak de dubbelzijdig tape op de klemdrager



Klik de klemdrager aan de montagesteun



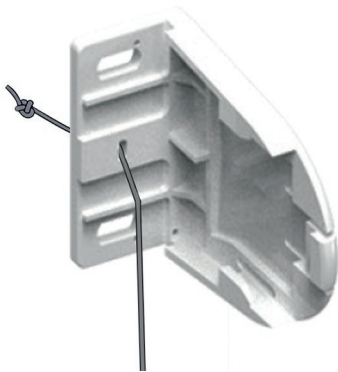
Haal de beschermlaag van de dubbelzijdig tape



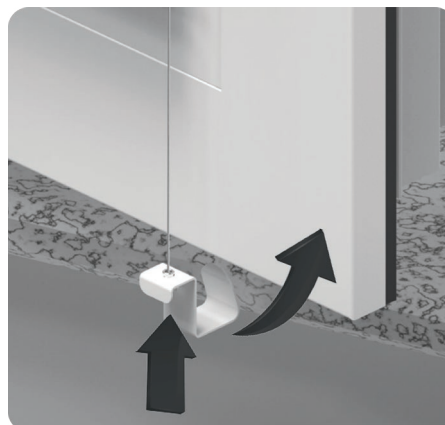
Positioneer de klemdrager op het draaikiepraam



Druk de twee delen van de klemdrager stevig op elkaar



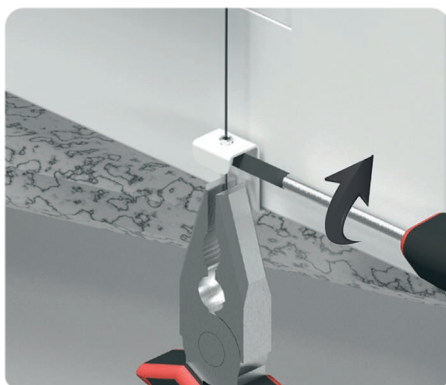
- met zijgeleiding - Voer de spandraad door de steun



Positioneer de klemdrager op het draaikiepraam



Voer de spandraad helemaal door de klemdrager



Houd lichte spanning op de draad en draai vast